



Korrosionsschutz

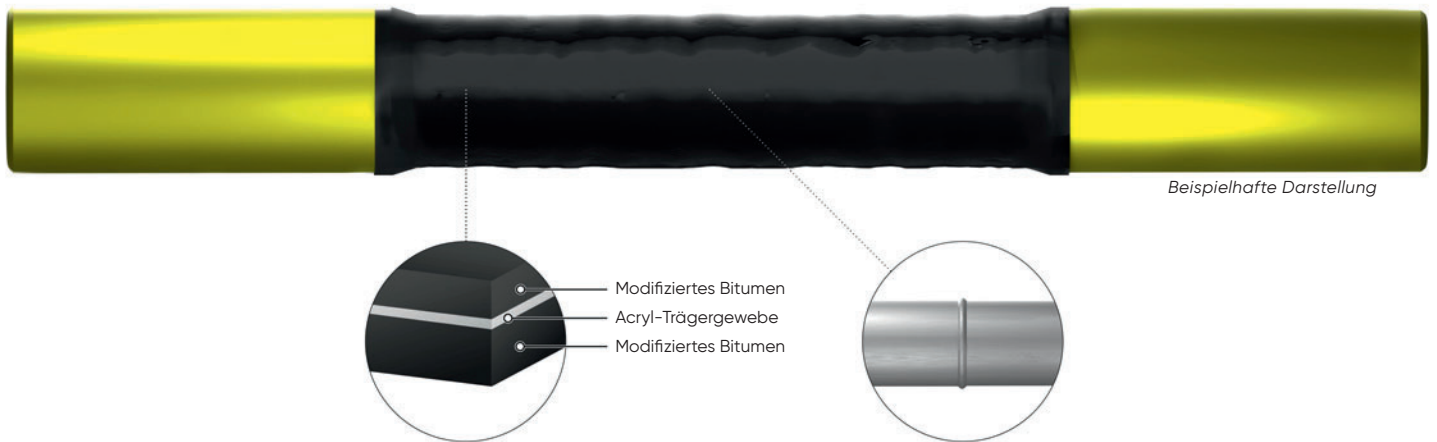
Evo[®] - Universal Band

Das Evo[®]-Universal-Band ist ein Korrosionsschutzband mit Acryl-Trägergewebe nach DIN EN 12 068 (3 / 1999) und DIN 30 672 (12 / 2000) auf Bitumenbasis mit der DIN DVGW-Reg.-Nr. NV-5180BN0192.

Das Evo[®]-Universal-Band ist ein warmverarbeitbares Korrosionsschutzband. Es wird eingesetzt zur Nachumhüllung von Schweißverbindungen bei Stahlrohren, die werkseitig mit Bitumen, Kunststoff, Polyethylen oder mit dem 3-Schichten-System (Epoxid, Kleber, PE) beschichtet sind.

Umhüllung

Das Evo®-Universal-Band ist geeignet für Dauerbetriebstemperaturen bis zu 30°C, Belastungsklasse B. Es ist verträglich mit Werksumhüllungen aus Polyethylen, Polypropylen Epoxidharz, Polyurethan und Bitumen.



Umhüllungssystem

- Evotol-Voranstrich S 1
- Evo®-Universal-Band

Eigenschaften

Evo®-Universal-Band

Eigenschaft	Einheit	Sollwert nach DIN 30672 DIN EN 12068	Istwert
Gesamtdicke im Anlieferungszustand	mm	-	ca. 4
Widerstand gegen kathodische Unterwanderung bei 23°C	mm	≤ 20	14
Schälwiderstand bei 23°C			
Stahl (Rohraußenfläche)	N / mm	≥ 0,4	1,3
Werksumhüllung PE	N / mm	≥ 0,2	1,5
Werksumhüllung PE	N / mm	≥ 0,2	1,2
Schlagbeständigkeit	J	≥ 8	> 8
Eindruckwiderstand	Restschichtdicke in mm	≥ 0,6	> 0,65
Umhüllungswiderstand	Ωm ²	≥ 1×10 ⁶	2×10 ¹⁰

Weitere Informationen

Verarbeitung

Angaben zur Verarbeitung des Evo®-Universal-Bandes sind der Montageanleitung „Verarbeitungshinweise für warmverarbeitbare Korrosionsschutzbänder“ zu entnehmen.

Lieferform

Rollenbreite	100, 200, 300, 400 mm
Rollenlänge	10 m

Weitere Abmessungen nach Absprache mit dem Hersteller

Achtung:

Unsere Korrosionsschutzsysteme sind nicht geeignet für die Abdichtung von Leckagen in Transportleitungen, sondern nur zur Verhinderung und zum Schutz vor Korrosion.

Ergänzungsprodukte

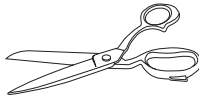


Evotol-Voranstich-S1

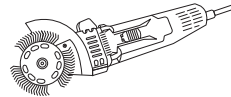


Evo®-Rohrschutzmatten
Vliesmatte PES 500 GW

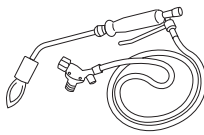
Werkzeuge



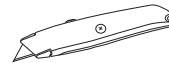
Schere



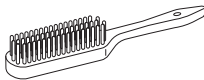
Bürstenband System



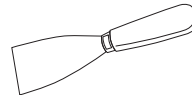
Brenner



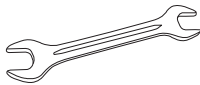
Teppichmesser



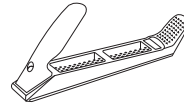
Drahtbürste



Spachtel



Schraubenschlüssel



Rundhalbraspel

Die Angaben in dieser Druckschrift basieren auf unseren Kenntnissen und Erfahrungen. Sie befreien den Verarbeiter wegen der Fülle möglicher Einflüsse bei Verarbeitung und Anwendung unserer Produkte nicht von eigenen Versuchen. Für alle Maßtoleranzen gelten die einschlägigen Normen, z. B. DIN 30672. Eine rechtlich verbindliche Zusicherung bestimmter Eigenschaften oder Eignungen für einen konkreten Einsatzzweck kann aus unseren Angaben nicht abgeleitet werden. Etwaige Schutzrechte sowie bestehende Gesetze und Bestimmungen sind vom Empfänger unserer Produkte in eigener Verantwortung zu beachten. Bei o. g. Maßen und Gewichten handelt es sich um Richtwerte. Irrtümer und technische Änderungen vorbehalten. Bei den gezeigten Abbildungen handelt es sich um Illustrationen und beispielhafte Darstellungen, die vom Original abweichen können.

© Copyright 2022 Dipl.-Ing. Dr. E. Vogelsang GmbH & Co. KG - Alle Darstellungen und Grafiken sind urheberrechtlich geschützt.