



Korrosionsschutz

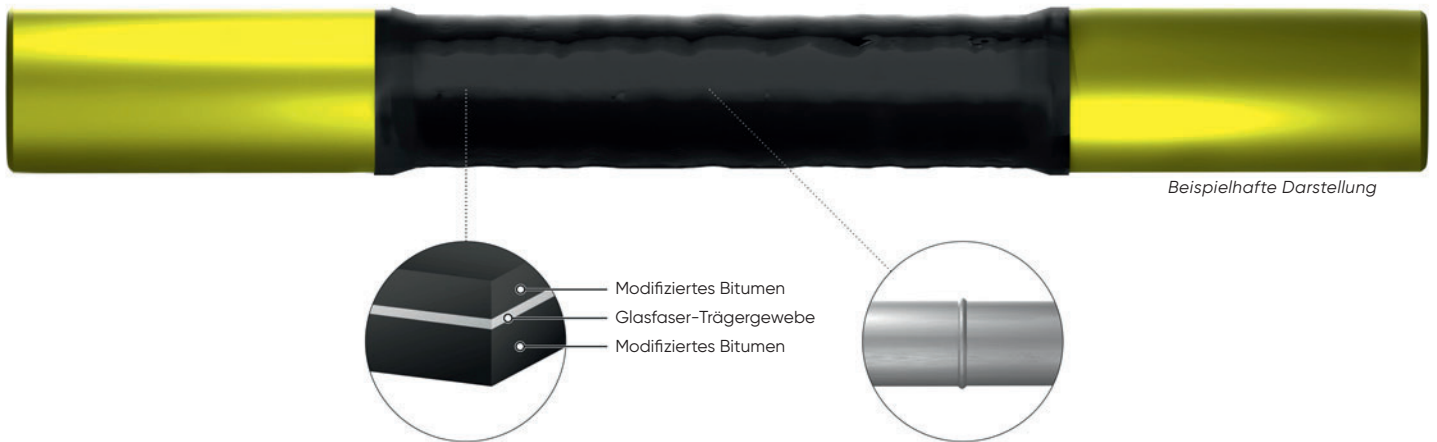
Evo[®]-Band A 1

Das Evo[®]-Band A 1 ist ein Einbandsystem auf modifizierter Bitumenbasis nach DIN EN 12 068 (3 / 1999) und DIN 30 672 (12 / 2000) mit einem Glasfaser-Trägergewebe.

Das Evo[®]-Band A 1 ist ein warmverarbeitbares Korrosionsschutzband mit der DIN DVGW-Nr. NV-5180BN0191. Das Band wird eingesetzt zur Nachumhüllung von Schweißverbindungen bei Stahlrohren, die werkseitig mit Bitumen, Kunststoff, Polyethylen oder mit dem 3-Schichten-System (Epoxid, Kleber, PE) beschichtet sind. Es ist verträglich mit Werksumhüllungen aus Polyethylen, Polypropylen, Epoxidharz, Polyurethan und Bitumen.

Umhüllung

Das Evo®-Band A 1 ist geeignet für Dauerbetriebstemperaturen bis zu 30 °C, Belastungsklasse B. Es ist verträglich mit Werksumhüllungen aus Polyethylen, Polypropylen, Epoxidharz, Polyurethan und Bitumen..



Umhüllungssystem

- Evotol-Voranstrich-S 1
- Evo®-Band A 1

Eigenschaften

Evo®-Band A 1

Eigenschaft	Einheit	Sollwert nach DIN 30672 DIN EN 12068	Istwert
Gesamtdicke im Anlieferungszustand	mm	-	ca. 4
Widerstand gegen kathodische Unterwanderung bei 23 °C	mm	≤ 20	14
Schälwiderstand bei 23 °C			
Stahl (Rohr außenfläche)	N / mm	≥ 0,4	> 5
Werksumhüllung PE	N / mm	≥ 0,2	0,9
Werksumhüllung PE	N / mm	≥ 0,2	> 0,8
Schlagbeständigkeit	J	≥ 0,8	> 8
Eindruckwiderstand	Restschichtdicke in mm	≥ 0,6	> 0,6
Umhüllungswiderstand	Ω m ²	≥ 1 × 10 ⁶	1 × 10 ⁹

Weitere Informationen

Verarbeitung

Angaben zur Verarbeitung des Evo®-Bandes A 1 sind der Montageanleitung „Verarbeitungshinweise für warmverarbeitbare Korrosionsschutzbänder“ zu entnehmen

Lieferform

Rollenbreite	100, 200 mm
Rollenlänge	10 m

Weitere Abmessungen nach Absprache mit dem Hersteller

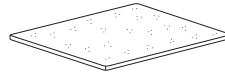
Achtung:

Unsere Korrosionsschutzsysteme sind nicht geeignet für die Abdichtung von Leckagen in Transportleitungen, sondern nur zur Verhinderung und zum Schutz vor Korrosion.

Ergänzungsprodukte

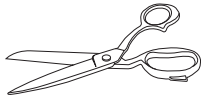


Evotol-Voranstich-S1

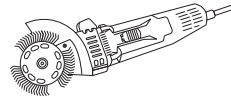


Evo®-Rohrschutzmatten
PP 500 und PP 1000

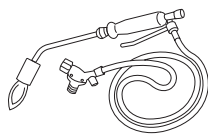
Werkzeuge



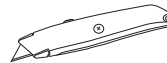
Schere



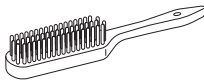
Bürstenband System



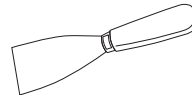
Brenner



Teppichmesser



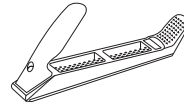
Drahtbürste



Spachtel



Schraubenschlüssel



Rundhalbraspel

Die Angaben in dieser Druckschrift basieren auf unseren Kenntnissen und Erfahrungen. Sie befreien den Verarbeiter wegen der Fülle möglicher Einflüsse bei Verarbeitung und Anwendung unserer Produkte nicht von eigenen Versuchen. Für alle Maßtoleranzen gelten die einschlägigen Normen, z. B. DIN 30672. Eine rechtlich verbindliche Zusicherung bestimmter Eigenschaften oder Eignungen für einen konkreten Einsatzzweck kann aus unseren Angaben nicht abgeleitet werden. Etwaige Schutzrechte sowie bestehende Gesetze und Bestimmungen sind vom Empfänger unserer Produkte in eigener Verantwortung zu beachten. Bei o. g. Maßen und Gewichten handelt es sich um Richtwerte. Irrtümer und technische Änderungen vorbehalten. Bei den gezeigten Abbildungen handelt es sich um Illustrationen und beispielhafte Darstellungen, die vom Original abweichen können.